



IMMOFINANZ

ECKHARD SCHWIND

**Projekte
Seniorenheime**

Münchberg, Luitpoldstraße

Münchberg ist eine Stadt im bayerischen Regierungsbezirk Oberfranken. Sie ist ein Zentrum der Textilindustrie mit der Textilabteilung der Hochschule Hof. Die Stadt ist mit fast 11.000 Einwohnern die größte Stadt im Landkreis Hof. Durch die günstige verkehrsgeographische Lage gilt Münchberg als Tor in das nördliche Fichtelgebirge und den östlichen Frankenwald.

Bundesland:	Bayern
Regierungsbezirk:	Oberfranken
Landkreis:	Hof
Höhe:	546 m ü. NN
Fläche:	68,78 km ²
Einwohner:	10.933 (31. Dez. 2009)[1]
Bevölkerungsdichte:	159 Einwohner je km ²
Postleitzahl:	95213
Vorwahl:	09251
Kfz-Kennzeichen: HO (alt: MÜB)	
Stadtgliederung:	59 Ortsteile

Geographische Lage

Münchberg (546 m über NN) liegt zwischen Fichtelgebirge und Frankenwald, etwa 21 Kilometer südwestlich von Hof (Saale) und ca. 32 Kilometer nordöstlich von Bayreuth. Durch die Stadt fließt die Pulschnitz.

Geologie

Münchberg liegt im Zentrum der nach ihm benannten Münchberger Gneismasse. Sie nimmt in der Geologie eine Sonderstellung ein. Die Münchberger Gneismasse liegt zwischen dem überwiegend aus Granit aufgebauten Fichtelgebirge, und dem schieferigen Frankenwald. Der Hauptbestandteil der Gesteine, der Gneis, besteht wie Granit hauptsächlich aus Feldspat, Quarz und Glimmer, hat jedoch einen schieferigen Aufbau.^[2] Neben Gneis befinden sich auch noch andere Gesteine wie Amphibolit oder Phyllit im Boden. Die Verwitterungsprodukte dieser Gesteine bilden im Allgemeinen saure, sandige und nährstoffarme Lehmböden. Diese basenarmen, silikatischen Böden sind für die Landwirtschaft nicht besonders gut geeignet.^{[3][4]} Nachbargemeinden [Bearbeiten]

Die umgebenden Gemeinden sind im Uhrzeigersinn die Stadt Helmbrechts, die Gemeinde Konradsreuth, die Gemeinde Weißdorf, die Märkte Sparneck, Zell im Fichtelgebirge und Stambach sowie im Landkreis Kulmbach der Markt Marktleugast. (Quelle: Wikipedia)

Fläche: 9.000 m²

Kaufpreis: € 500.000,--



IMMOFINANZ

ECKHARD SCHWIND





IMMOFINANZ

ECKHARD SCHWIND





IMMOFINANZ

ECKHARD SCHWIND





IMMOFINANZ

ECKHARD SCHWIND





IMMOFINANZ

ECKHARD SCHWIND





IMMOFINANZ

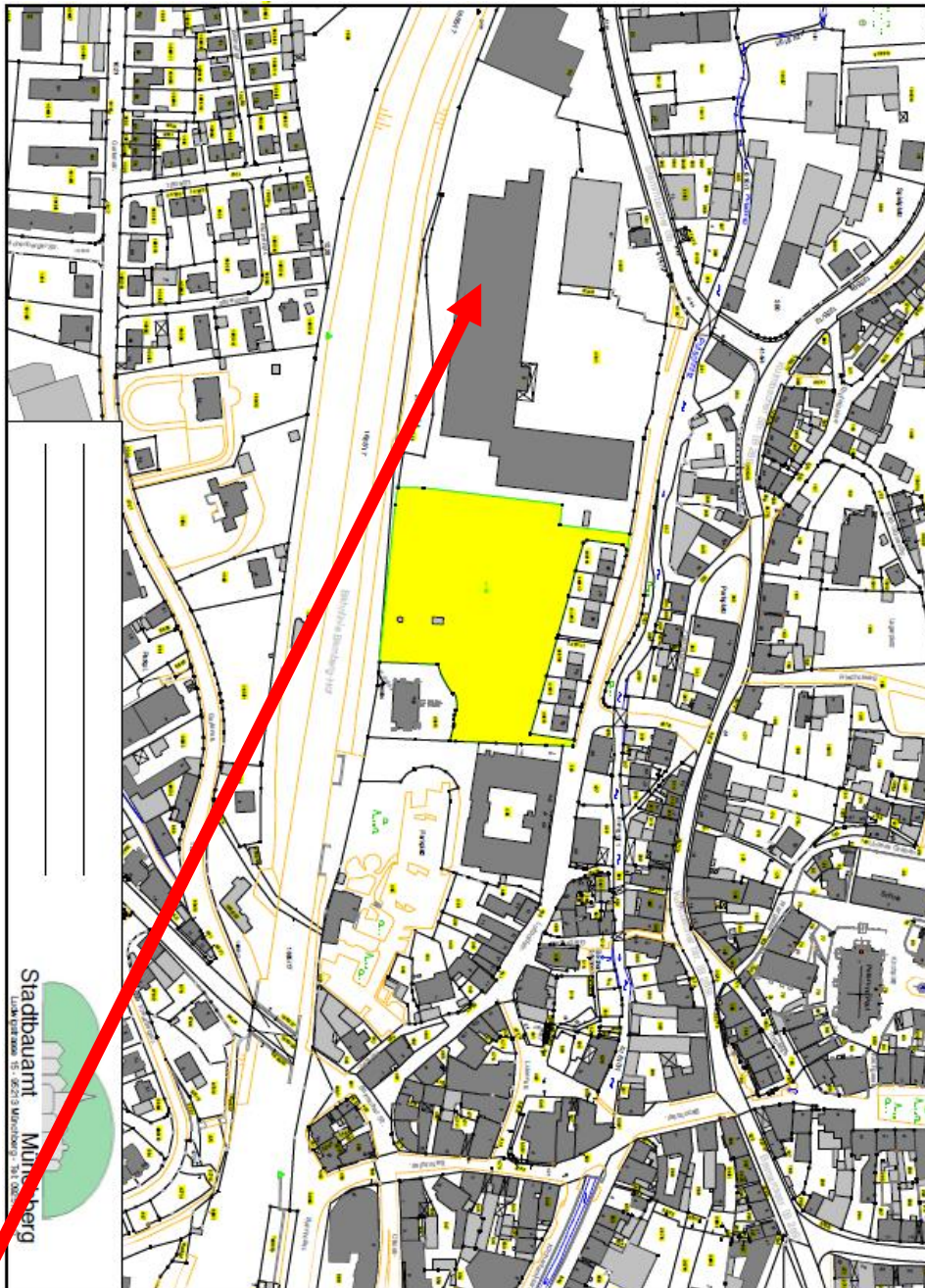
ECKHARD SCHWIND





IMMOFINANZ

ECKHARD SCHWIND



Gelbe Markierung = Grundstück

Kaufland mit Deichmann, Schlecker, KIK, AWG, Saturn Elektronikmarkt und Fressnapf

Selb, Hohenberger Straße

Selb ist eine Große Kreisstadt im Landkreis Wunsiedel im Fichtelgebirge (Regierungsbezirk Oberfranken) und liegt direkt an der tschechischen Grenze. Sie gehört der grenzüberschreitenden Mikroregion Freunde im Herzen Europas an.

Wirtschaft und Infrastruktur

Selb ist nach wie vor das Zentrum der Porzellanindustrie in Deutschland, die dort aufgrund kleiner und um 1900 schon erschöpfter Kaolinvorkommen nach 1856 entstand. Die Unternehmen Hutschenreuther, Rosenthal und BHS Tabletop, stellen fast die Hälfte der deutschen Produktion her. Weiterhin befinden sich in der Stadt Betriebe des Maschinen- und Anlagenbaus, der technischen Keramik, der Elektrotechnik sowie der Kunststoffverarbeitung.

Bundesland:	Bayern
Regierungsbezirk:	Oberfranken
Landkreis:	Wunsiedel im Fichtelgebirge
Höhe:	562 m ü.
NN Fläche:	62,37 km ²
Einwohner:	16.038 (31. Dez. 2009)
Bevölkerungsdichte:	257 Einwohner je km ²
Postleitzahl:	95100
Vorwahl:	09287
Kfz-Kennzeichen:	WUN

(Quelle: Wikipedia)

Fläche: 7.000 m²

Kaufpreis: € 850.000,--



IMMOFINANZ

ECKHARD SCHWIND





IMMOFINANZ

ECKHARD SCHWIND





IMMOFINANZ

ECKHARD SCHWIND





IMMOFINANZ

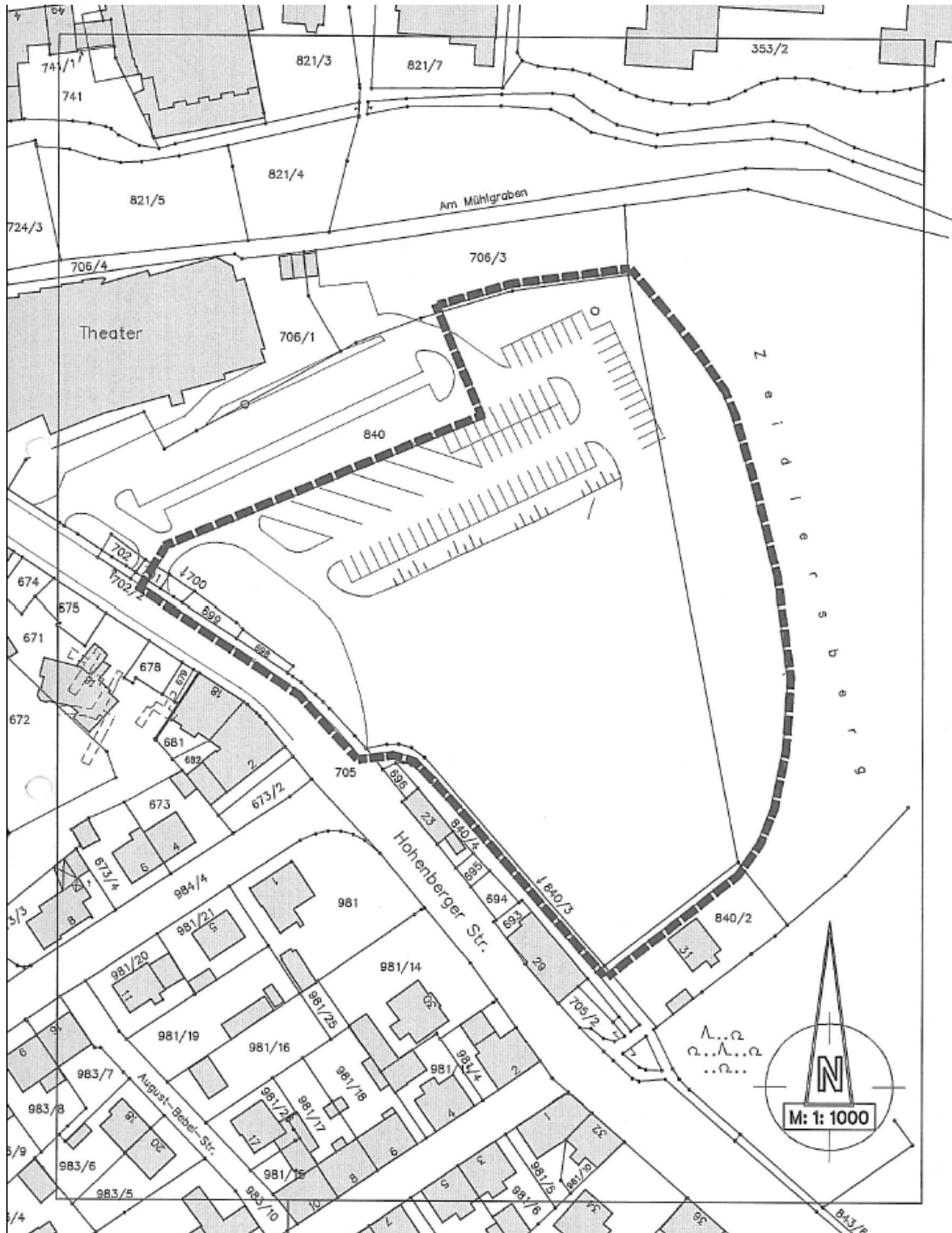
ECKHARD SCHWIND





IMMOFINANZ

ECKHARD SCHWIND



Leimen, Markgrafenstraße

Leimen ist eine Stadt im nordwestlichen Baden-Württemberg, rund sieben Kilometer südlich von Heidelberg. Sie ist nach Weinheim und Sinsheim die drittgrößte Stadt des Rhein-Neckar-Kreises und gehört mit ihrem Umland zum Mittelbereich Heidelberg des gleichnamigen Oberzentrums. Die im Rahmen der Gebietsreform der 1970er Jahre neugebildete Gemeinde Leimen erhielt 1981 die Stadtrechte und ist seit 1. April 1992 Große Kreisstadt.

Geographie

Leimen ist Teil der Metropolregion Rhein-Neckar und liegt in der Oberrheinischen Tiefebene an den Ausläufern der Schwetzingener Hardt am Übergang zum Kraichgauer Hügelland. Durch das Stadtgebiet fließt der Leimbach. Im Osten der Gemarkung fließen der Ochsenbach und der Gauangelbach.

Nachbargemeinden

Folgende Städte und Gemeinden grenzen an die Stadt Leimen. Sie werden im Uhrzeigersinn beginnend im Norden genannt:

Heidelberg (kreisfreie Stadt), Gaiberg, Bammental, Mauer, Wiesloch, Nußloch, Walldorf und Sandhausen (alle Rhein-Neckar-Kreis). Westlich von Sandhausen liegt eine zu Leimen gehörige unbewohnte Exklave, die von den Städten und Gemeinden Oftersheim, Sandhausen, Walldorf, Reilingen und Hockenheim umgeben ist.

Bundesland:	Baden-Württemberg
Regierungsbezirk:	Karlsruhe
Landkreis:	Rhein-Neckar-Kreis
Höhe:	118 m ü. NN
Fläche:	20,64 km ²
Einwohner:	27.145 (31. Dez. 2009)[1]
Bevölkerungsdichte:	1315 Einwohner je km ²
Postleitzahl:	69181
Vorwahlen:	06224, 06226
Kfz-Kennzeichen:	HD
Stadtgliederung:	5 Stadtteile

(Quelle: Wikipedia)

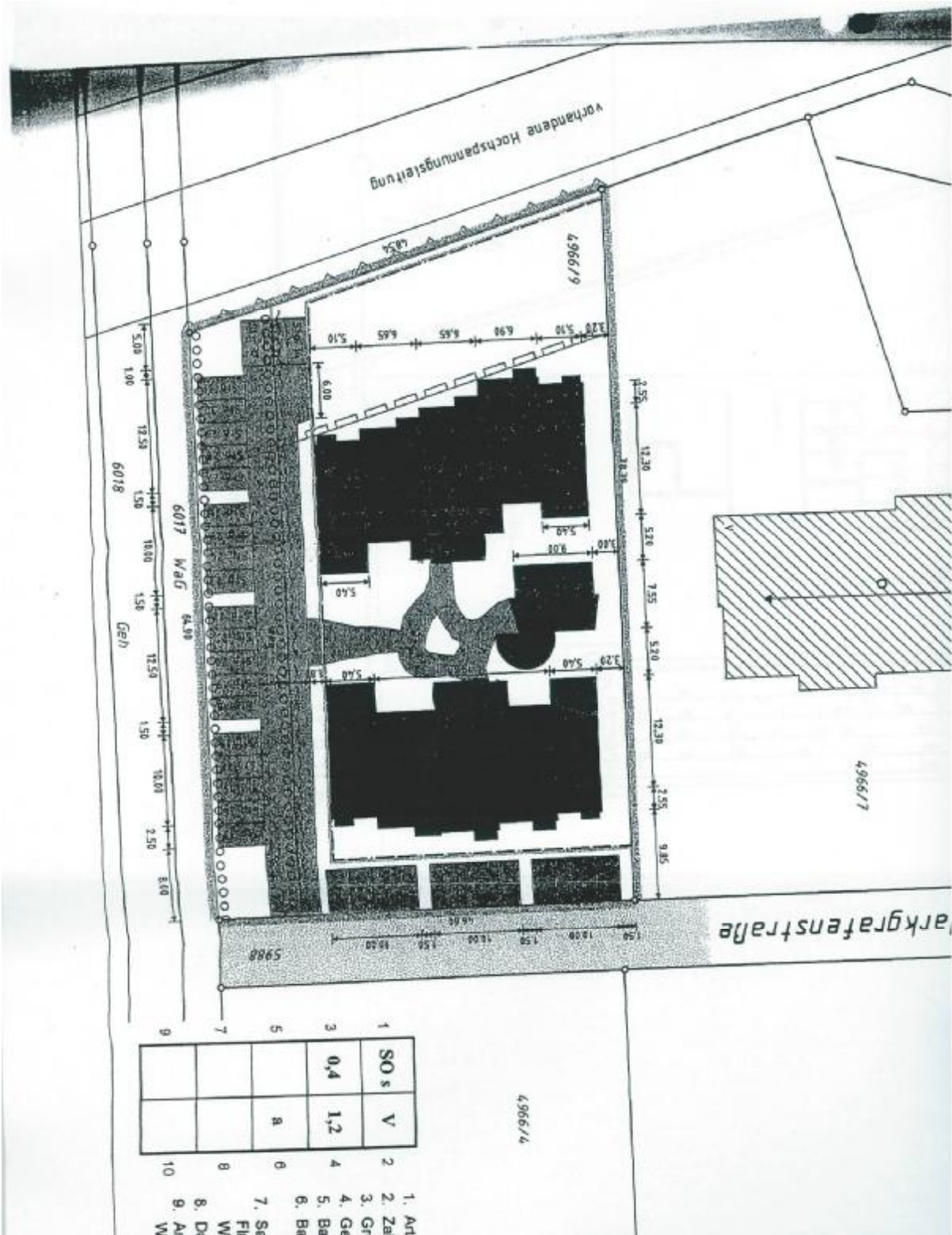
Fläche: 3.300 m²

Kaufpreis: € 900.000,--



IMMOFINANZ

ECKHARD SCHWIND





IMMOFINANZ

ECKHARD SCHWIND





IMMOFINANZ

ECKHARD SCHWIND





IMMOFINANZ

ECKHARD SCHWIND





IMMOFINANZ

ECKHARD SCHWIND





Pro Seniore Residenz – Odenwald (www.proseniore.de)



IMMOFINANZ

ECKHARD SCHWIND





IMMOFINANZ

ECKHARD SCHWIND

